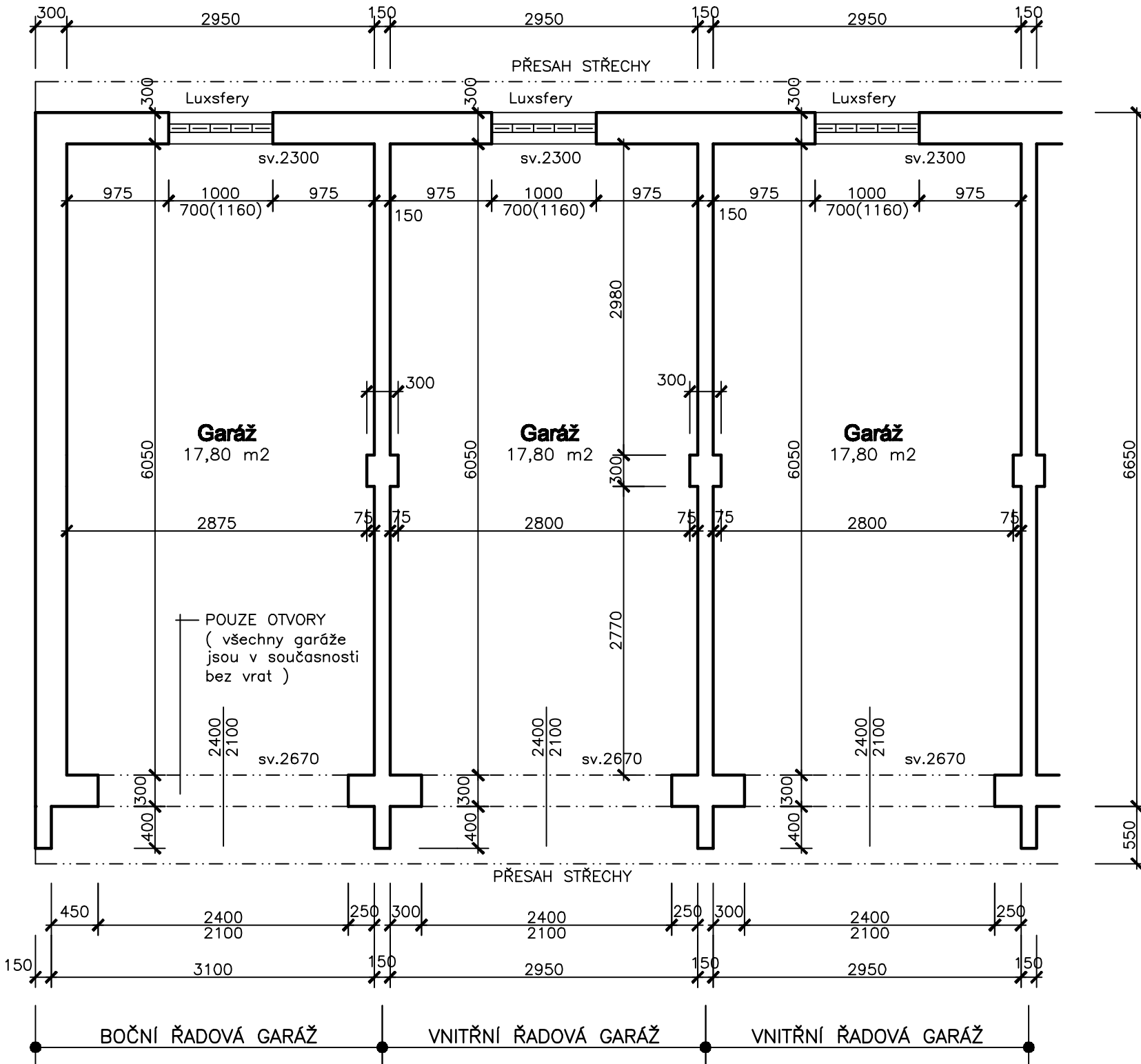


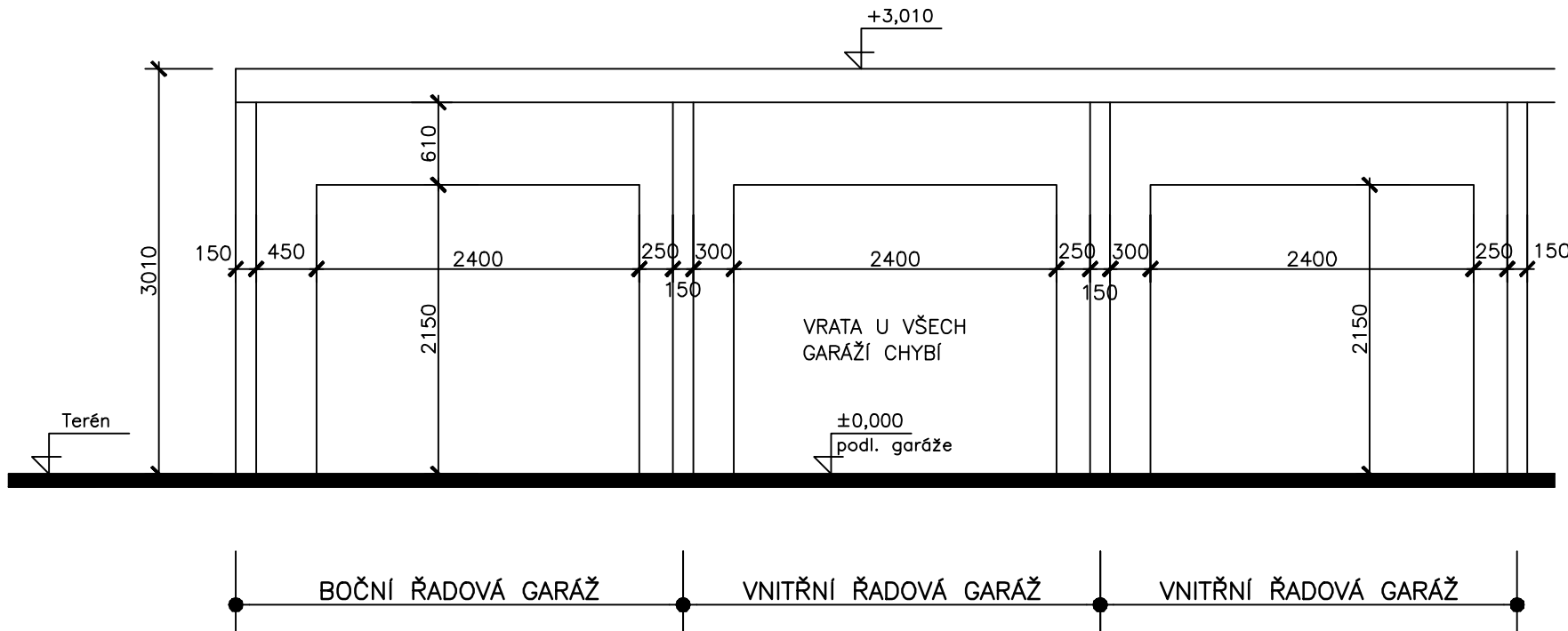
PŮDORYS GARÁŽÍ

měř. 1 : 50



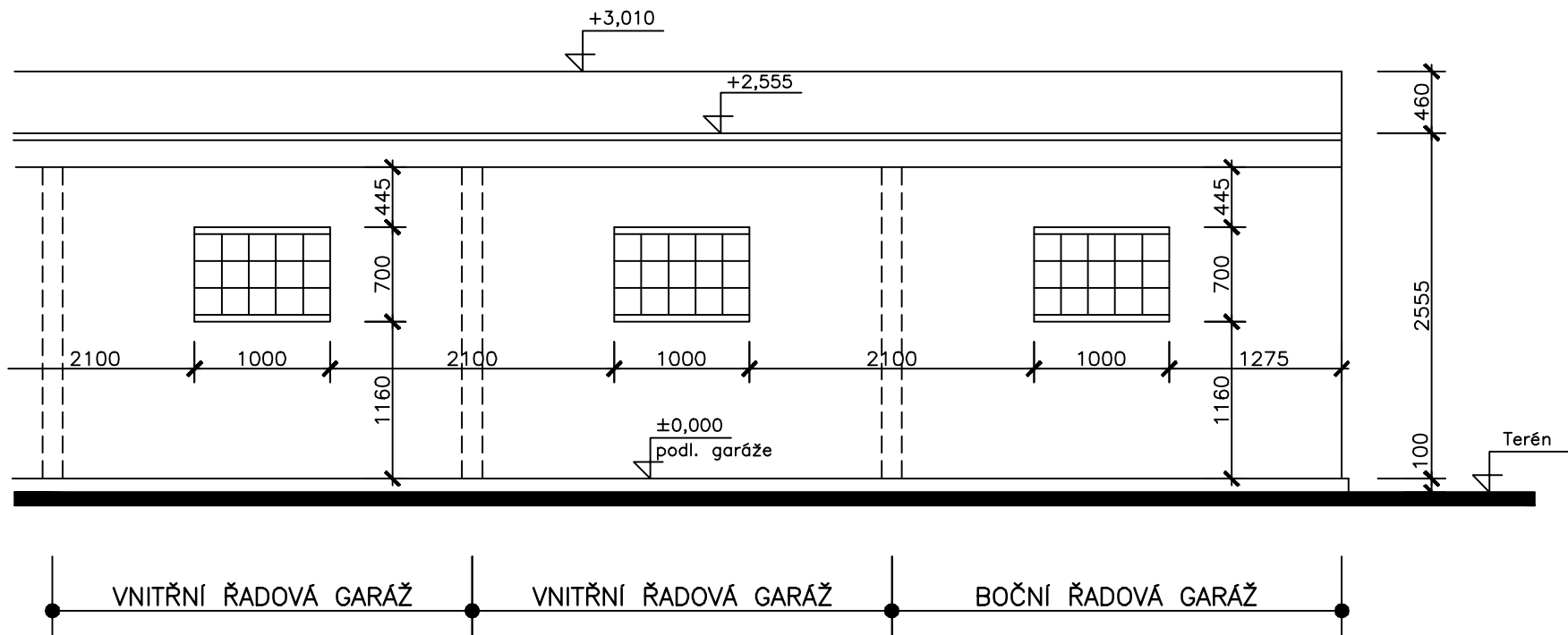
ČELNÍ POHLED

měř. 1 : 50



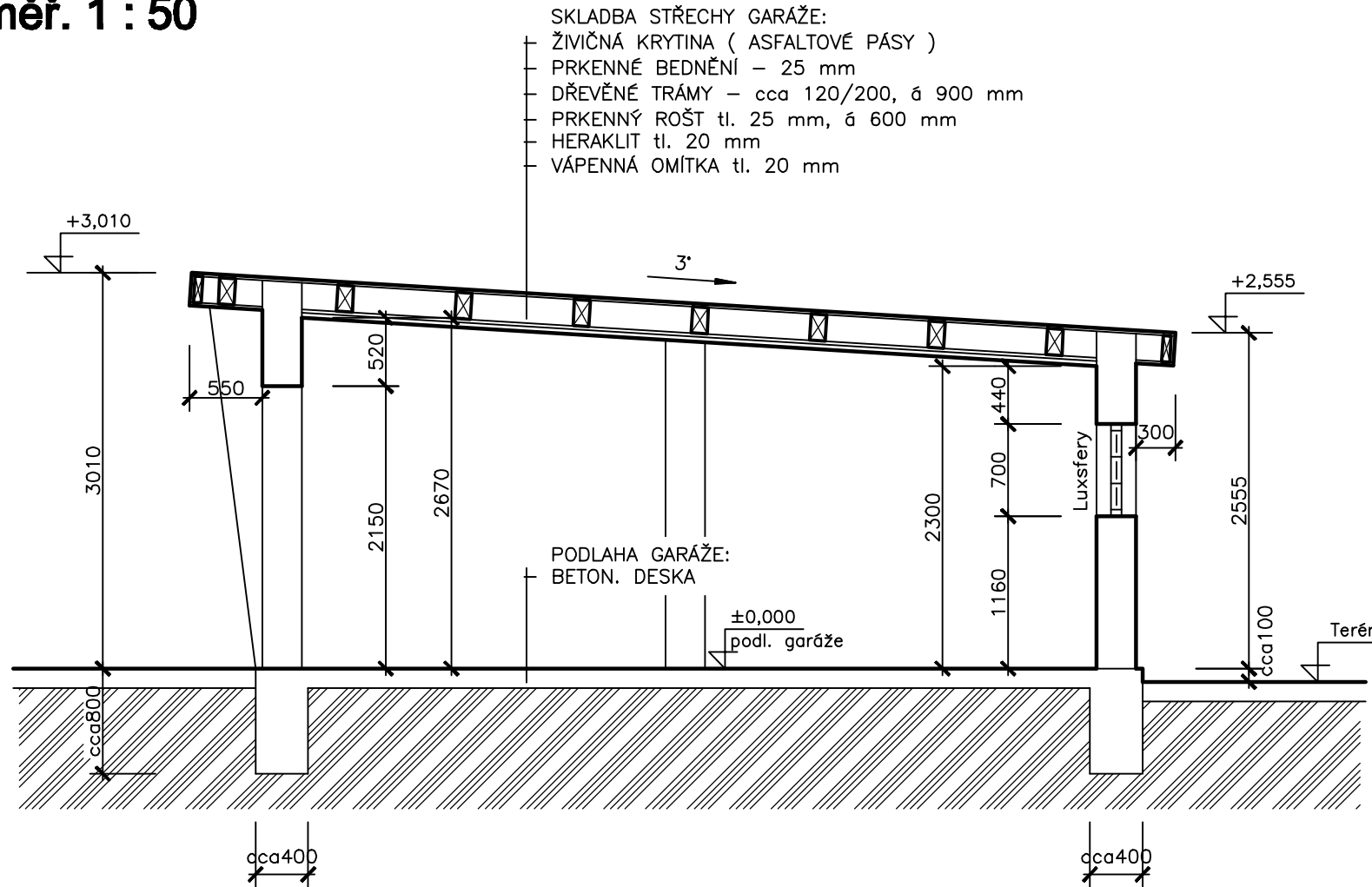
ZADNÍ POHLED

měř. 1 : 50



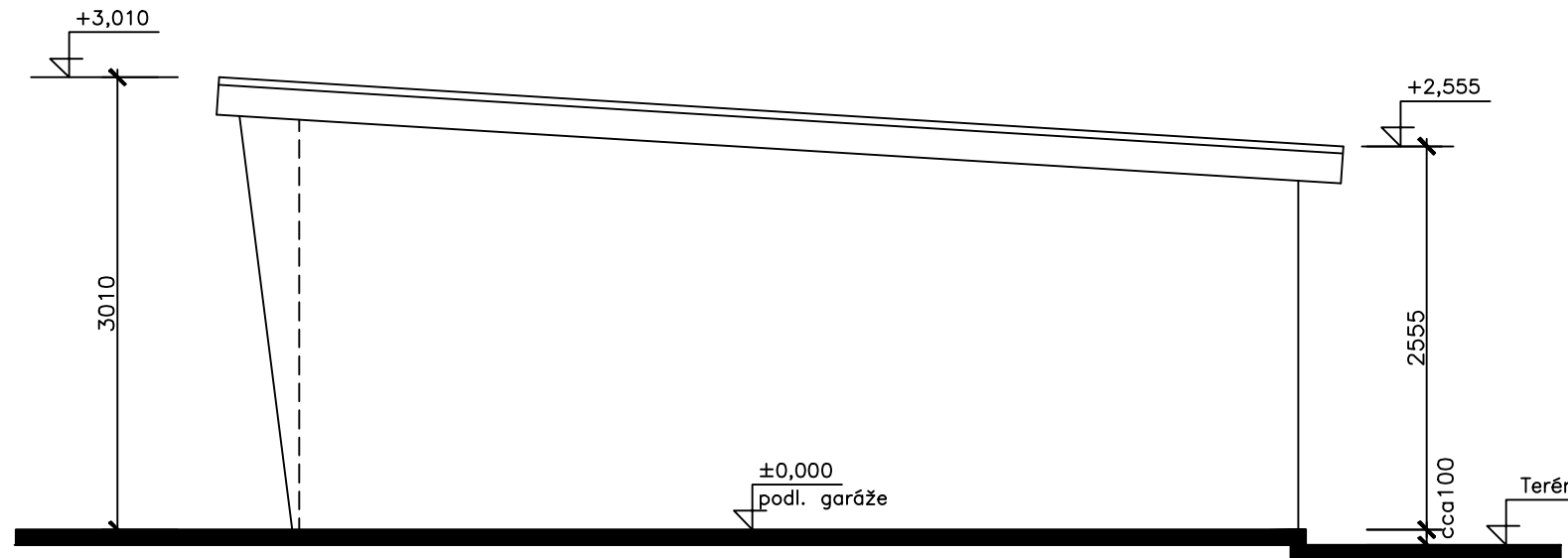
ŘEZ GARÁŽÍ

měř. 1 : 50



BOČNÍ POHLED


měř. 1 : 50



POZNÁMKA

TENTO VÝKRES DOKUMENTUJE TYPICKÉ USPOŘÁDÁNÍ A TYPICKÉ ROZMĚRY JEDNOŘADOVÝCH GARÁŽÍ V AREÁLU URČENÝCH K DEMOLICI, TAK JAK BYLY VYBRANÉ VZOROVÉ GARÁŽE ZAMĚŘENY

ROZMĚRY JEDNOTLIVÝCH BOXŮ V RŮZNÝCH POZICÍCH A BLOCÍCH SE MOHOU MÍRNĚ LIŠIT

	Vypracoval: JAN Sobotka	Zodpovědný proj.: Ing. JANA HANDŠUKOVÁ SMUTNÁ	Profese : JAN Sobotka - 3D PROJEKT PALACKÉHO 108, 357 51 KYNŠPERK N/O IČO: 433 32 803 Tel. 352 683 214 E-mail: jan.sobotka@volny.cz	
	INVESTOR: STATUTÁRNÍ MĚSTO KARLOVY VARY, MOSKEVSKÁ 2035/21, 361 20 KARLOVY VARY	Kraj : Karlovarský	MÚ: Karlovy Vary	
Akce:			Formát: 6A4	Číslo paré:
KARLOVY VARY, STARÁ ROLE DEMOLICE ŘADOVÝCH GARÁŽÍ V JABLOŇOVÉ ULICI			Stupeň: DBP	
			Zak.číslo: 270 12	
			Datum: 10/2012	
			Měřítko: 1:50	
Objekt:				
Název:	JEDNOŘADOVÉ GARÁŽE - VZOROVÝ VÝKRES			F1.2